

D  nolux<sup>®</sup>



MAGNETIC TRACK

# МАГНИТНАЯ ШИННАЯ СИСТЕМА

ВЫСОКОТЕХНОЛОГИЧНАЯ СИСТЕМА ДЛЯ ВНУТРЕННЕГО ОСВЕЩЕНИЯ

Магнитный шинопровод DONOLUX® – новый, удобный и современный способ создания сценариев освещения в жилом и общественном интерьере.

Конструкция магнитного шинопровода позволяет в считанные секунды переместить светильник по длине шины. Это стало возможно благодаря тщательной инженерно-конструкторской работе, проведенной специалистами бренда.

Питающее напряжение в новой магнитной шинопроводной системе подается на токопроводящую плату, проходящую внутри алюминиевого корпуса. Напряжение на плате составляет всего 24В, то есть она абсолютно безопасна при эксплуатации и замене светильников. Для подключения к электрической сети требуется блок питания, который можно подобрать исходя из количества светильников, которые планируется установить на шину.

Для обеспечения надежного контакта светильников с платой шинопровода, а также для закрепления их на шине, светильники оснащены мощными магнитами, которые притягиваются к металлическому основанию, установленному под контактной платой в корпусе шинопровода. Такая конструкция обеспечивает легкое и надежное соединение светильника и шины и позволяет менять расположение светильников в любой момент времени, без проведения каких-либо электромонтажных работ и без привлечения специалистов.

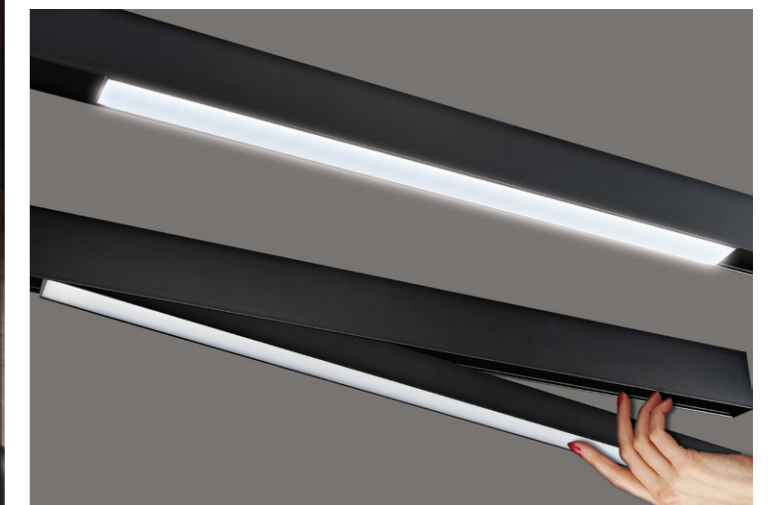
Извлеките светильник из шинопровода и одним движением руки вставьте его в шинопровод в том месте, где вам в данный момент требуется создать акцентное или дополнительное освещение. Просто, быстро и надежно!

## ВАРИАНТЫ МАГНИТНОГО ШИНОПРОВОДА:

- встраиваемый
- накладной
- подвесной

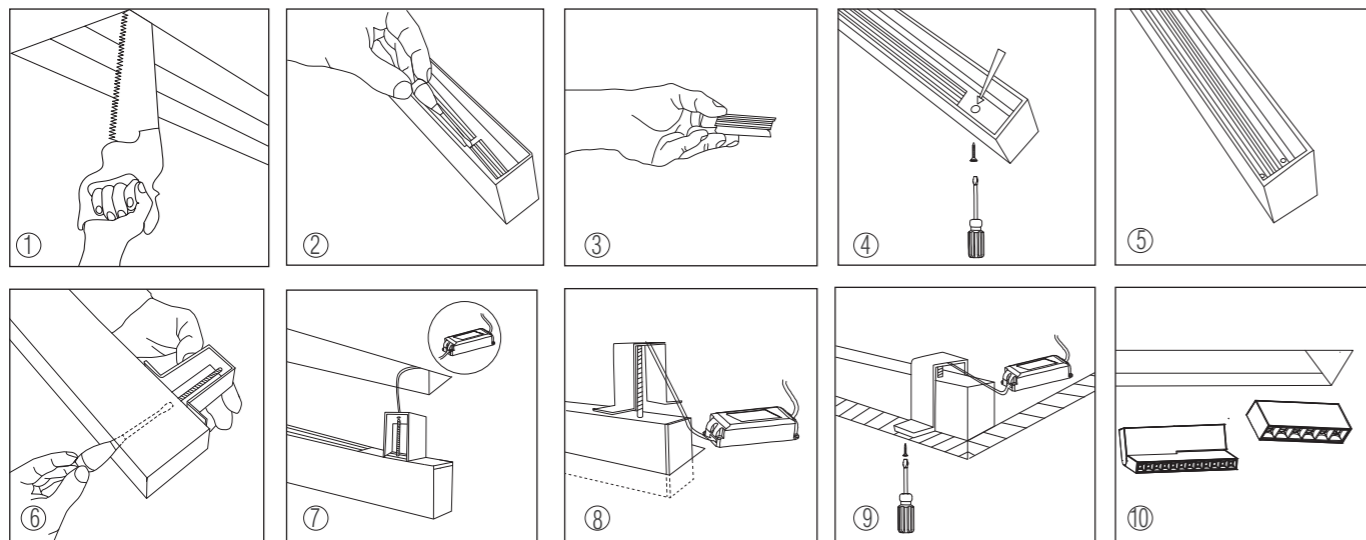
## ТИПЫ СВЕТИЛЬНИКОВ ДЛЯ ШИНЫ:

- полностью утопленные в шину
- направленные
- поворотные



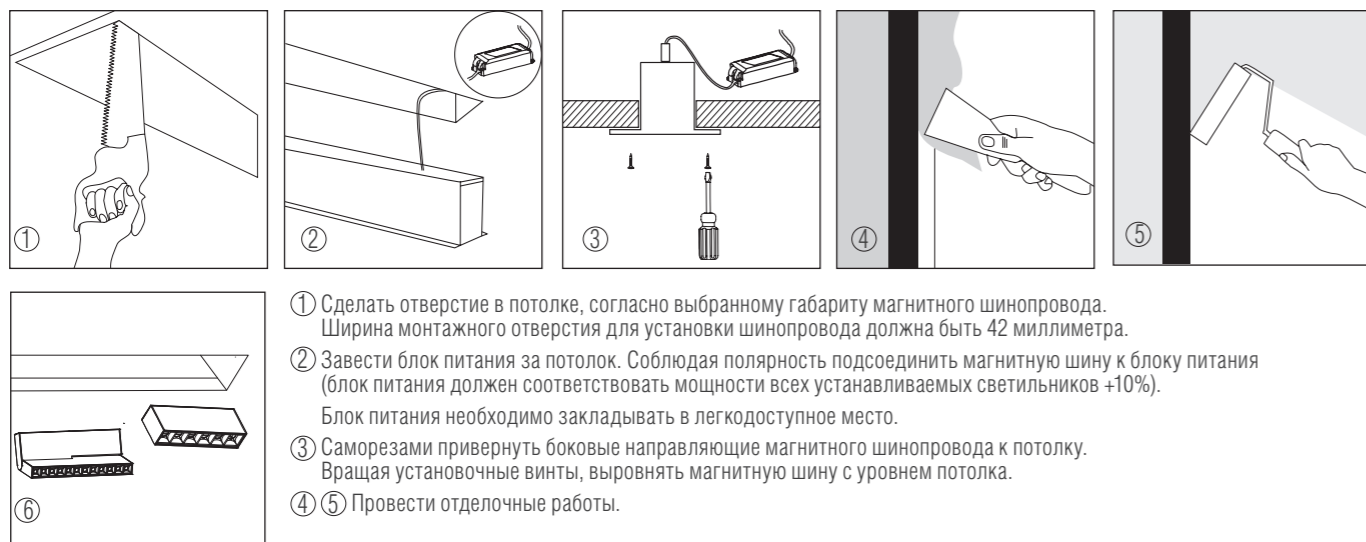


## ВСТРАИВАЕМЫЙ



- ① Сделать отверстие в потолке, согласно выбранным габаритам магнитного шинпровода. Ширина отверстия для установки шинпровода должна быть 43 миллиметра.
- ② ③ Вытащить из магнитной шины декоративную плату.
- ④ ⑤ Сместить плату до технологических отверстий для крепления светильника.
- ⑥ Установить крепежные скобы.
- ⑦ Завести блок питания за потолок. Соблюдая полярность, подсоединить магнитную шину к блоку питания. (Блок питания должен соответствовать мощности всех устанавливаемых светильников +10%). Повернуть крепежную скобу вдоль шины и вставить в потолочное отверстие.
- ⑧ Крестовой отверткой, вращая винты, развернуть крепежные скобы на 90°.
- ⑨ Саморезами прикрепить крепежные скобы к потолку. Вращая установочные винты, выровнять магнитную шину с уровнем потолка. Вставить на место декоративную плату.

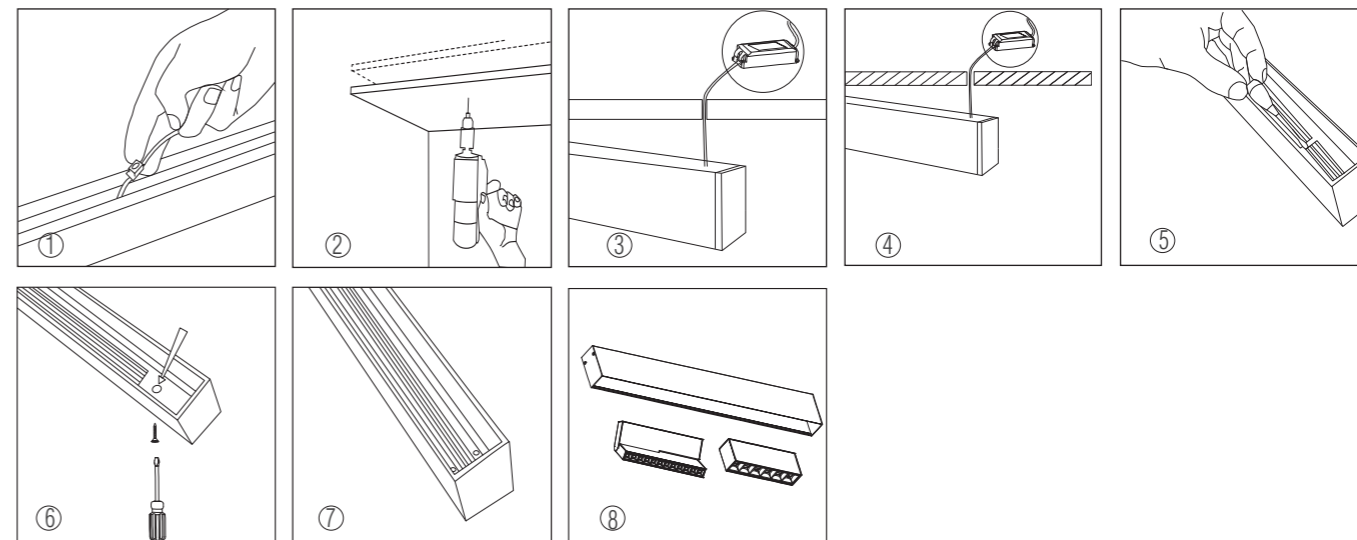
## ВСТРАИВАЕМЫЙ ПОД ШТУКАТУРКУ



- ① Сделать отверстие в потолке, согласно выбранному габариту магнитного шинпровода. Ширина монтажного отверстия для установки шинпровода должна быть 42 миллиметра.
- ② Завести блок питания за потолок. Соблюдая полярность подсоединить магнитную шину к блоку питания (блок питания должен соответствовать мощности всех устанавливаемых светильников +10%). Блок питания необходимо закладывать в легкодоступное место.
- ③ Саморезами привернуть боковые направляющие магнитного шинпровода к потолку. Вращая установочные винты, выровнять магнитную шину с уровнем потолка.
- ④ ⑤ Провести отделочные работы.



## НАКЛАДНОЙ



- ① Открутить с задней стороны магнитной шины гермоввод. Разметить на потолке места крепления магнитного профиля. Просверлить отверстия и вставить дюбеля.
- ② ③ Соблюдая полярность через блок питания подсоединить магнитную шину к питанию. (Блок питания должен соответствовать мощности всех устанавливаемых светильников +10%)
- ④ ⑤ Со стороны противоположной от электрического провода подключения открутить боковую заглушку. Вынуть декоративную магнитную плату.
- ⑥ Откроется крепежное отверстие. Вставляем саморез в отверстие и прикручиваем к потолку.
- ⑦ Смещаем платы подключения для того, чтобы открыть второе крепежное отверстие. Вставляем саморез в отверстие и прикручиваем к потолку. Перемещая платы окончательно затягиваем саморезы. Ставим магнитную плату на место и закручиваем боковую заглушку на место.

## ПОДВЕСНОЙ



- ① Отверните два винта крестовой отверткой и снимите торцевые панели.
- ② В крепежный паз магнитной шины заведите и закрепите элементы подвешивающего крепежа.
- ③ Установите на место торцевые панели.
- ④ Просверлив отверстие для электропровода закрепите планки крепления на потолке. Соблюдая полярность подключите магнитную шину к блоку питания. (Блок питания должен соответствовать мощности всех устанавливаемых светильников +10%)
- ⑤ Прикрутите подвесное крепление к крепежным планкам с помощью двух винтов.
- ⑥ При необходимости выровняйте магнитную шину с помощью уровня.




### ВНИМАНИЕ!

Магнитный шинпровод рассчитан на напряжение питания 24V.  
Суммарная мощность светильников, устанавливаемых на шинпровод не должна превышать 200W.




# МАГНИТНЫЙ ШИНОПРОВОД


## МАГНИТНЫЙ ШИНОПРОВОД (подвесной, накладной, встраиваемый)



**DLM001/\***  
 Цвет / Материал Черный, белый / Алюминий  
 Габариты L1000 x W39 x H76 мм  
 Монтажный размер 43 x 1004 мм  
 Напряжение DC 24 В  
 Суммарная мощность светильников 200 Вт  
 Вес нетто 1.7 кг



**DLM003/\***  
 Цвет / Материал Черный, белый / Алюминий  
 Габариты L3000 x W39 x H76 мм  
 Монтажный размер 43 x 3004 мм  
 Напряжение DC 24 В  
 Суммарная мощность светильников 200 Вт  
 Вес нетто 5.3 кг



**DLM002/\***  
 Цвет / Материал Черный, белый / Алюминий  
 Габариты L2000 x W39 x H76 мм  
 Монтажный размер 43 x 2004 мм  
 Напряжение DC 24 В  
 Суммарная мощность светильников 200 Вт  
 Вес нетто 3.5 кг

## КОМПЛЕКТУЮЩИЕ К МАГНИТНОМУ ШИНОПРОВОДУ (подвесной/накладной, встраиваемый)



**L corner DLM/\***  
 Тип изделия L-образный угло-соединитель  
 Цвет Черный, белый  
 Материал Алюминий  
 Габариты L90 x W39 x H76 мм  
 Напряжение DC 24 В  
 Вес нетто 0.49 кг




**Fixing DLM/X**  
 Тип изделия Комплект встраиваемый для магнитного шинпровода  
 Цвет Черный  
 Материал Алюминий  
 Габариты L101 x W31 x H67 мм



**Inner corner DLM/\***  
 Тип изделия Внутренний угло-соединитель  
 Цвет Черный, белый  
 Материал Алюминий  
 Габариты L123 x W39 x H76 мм  
 Напряжение DC 24 В  
 Вес нетто 0.49 кг



**Suspension kit DLM/\***  
 Тип изделия Комплект подвесной для магнитного шинпровода  
 Цвет Белый / Черный  
 Габариты D80 x L1500 мм



**Outer corner DLM/\***  
 Тип изделия Внешний угло-соединитель  
 Цвет Черный, белый  
 Материал Алюминий  
 Напряжение DC 24 В  
 Габариты L123 x W39 x H76 мм  
 Вес нетто 0.49 кг



**Cap DLM/\***  
 Тип изделия Боковая заглушка  
 Цвет Черный, белый  
 Материал Алюминий  
 Габариты L39 x W2 x H76 мм

## СОЕДИНИТЕЛЬ К МАГНИТНОМУ ШИНОПРОВОДУ




**I connector DLM/X**  
 Цвет Черный  
 Габариты L114 x W37 мм

# МАГНИТНЫЙ ШИНОПРОВОД




## МАГНИТНЫЙ ШИНОПРОВОД (встраиваемый под штукатурку)



**DLM011/Black**  
 Цвет / Материал Черный / Алюминий  
 Габариты L1000 x W79 x H76 мм  
 Монтажный размер 42 x 1004 мм  
 Напряжение DC 24 В  
 Суммарная мощность светильников 200 Вт  
 Вес нетто 2.1 кг



**DLM013/Black**  
 Цвет / Материал Черный / Алюминий  
 Габариты L3000 x W79 x H76 мм  
 Монтажный размер 42 x 3004 мм  
 Напряжение DC 24 В  
 Суммарная мощность светильников 200 Вт  
 Вес нетто 5.5 кг




**DLM012/Black**  
 Цвет / Материал Черный / Алюминий  
 Габариты L2000 x W79 x H76 мм  
 Монтажный размер 42 x 2004 мм  
 Напряжение DC 24 В  
 Суммарная мощность светильников 200 Вт  
 Вес нетто 4 кг

## КОМПЛЕКТУЮЩИЕ К МАГНИТНОМУ ШИНОПРОВОДУ (встраиваемый под штукатурку)



**L corner DLM01/Black**  
 Тип изделия L-образный угло-соединитель  
 Цвет / Материал Черный / Алюминий  
 Габариты L90 x W79 x H76 мм  
 Напряжение DC 24 В  
 Вес нетто 0.53 кг



**Outer corner DLM01/Black**  
 Тип изделия L-образный угло-соединитель  
 Цвет / Материал Черный / Алюминий  
 Габариты L123 x W79 x H76 мм  
 Напряжение DC 24 В  
 Вес нетто 0.53 кг



**Inner corner DLM01/Black**  
 Тип изделия Внутренний угло-соединитель  
 Цвет / Материал Черный / Алюминий  
 Габариты L123 x W79 x H76 мм  
 Напряжение DC 24 В  
 Вес нетто 0.53 кг

## ПЛАТА К МАГНИТНОМУ ШИНОПРОВОДУ




**Short Plate DLM/X \***  
 Тип Декоративная  
 Цвет Черный / Белый  
 Габариты L65 x W39



**Electrical Plate DLM/X \***  
 Тип Электрическая  
 Цвет Черный / Белый  
 Габариты L67 x W39 мм  
 Напряжение DC 24 В

## ЭЛЕКТРИЧЕСКИЙ ПРОВОД С ГЕРМОВВОДОМ



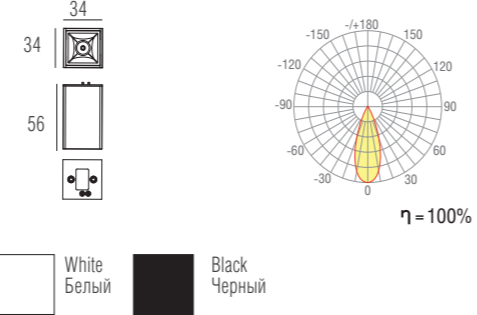
**Wire DLM/X**  
 Wire DLM/X 3,5m  
 Wire DLM/X 4,5m  
 Wire DLM/X 6m  
 Цвет Прозрачный  
 Длина 1500 мм, 3500 мм, 4500 мм, 6000 мм



DL18781/01M-Black

### DL18781/01M-\*

Тип изделия Светодиодный светильник  
 Цвет Черный  
 Габариты L34 x W34 x H56 мм  
 Напряжение / Мощность DC 24 В x 1 Вт  
 Степень защиты 20 IP  
 Световой поток 84 Лм  
 Цветовая температура 3 000 К  
 Индекс цветопередачи Ra>80  
 Угол рассеивания 36°  
 Вес нетто 0.09 кг  
 Не диммируется



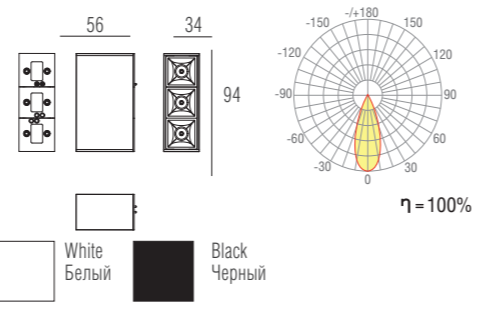
White Белый  
 Black Черный



DL18781/03M Black

### DL18781/03M \*

Тип изделия Светодиодный светильник  
 Цвет Черный  
 Габариты L94 x W34 x H56 мм  
 Напряжение / Мощность DC 24 В x 3 Вт  
 Степень защиты 20 IP  
 Световой поток 200 Лм  
 Цветовая температура 3 000 К  
 Индекс цветопередачи Ra>80  
 Угол рассеивания 36°  
 Вес нетто 0.2 кг  
 Возможность диммирования\*\*



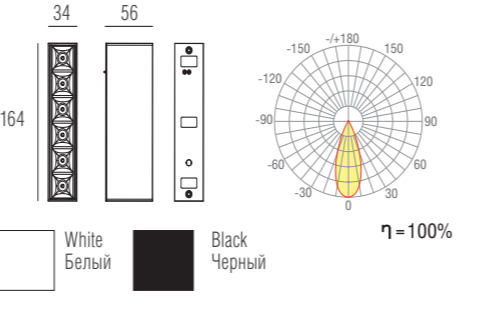
White Белый  
 Black Черный



DL18781/06M Black

### DL18781/06M \*

Тип изделия Светодиодный светильник  
 Цвет Черный  
 Габариты L164 x W34 x H56 мм  
 Напряжение / Мощность DC 24 В x 6 Вт  
 Степень защиты 20 IP  
 Световой поток 420 Лм  
 Цветовая температура 3 000 К  
 Индекс цветопередачи Ra>80  
 Угол рассеивания 36°  
 Вес нетто 0.29 кг  
 Возможность диммирования\*\*



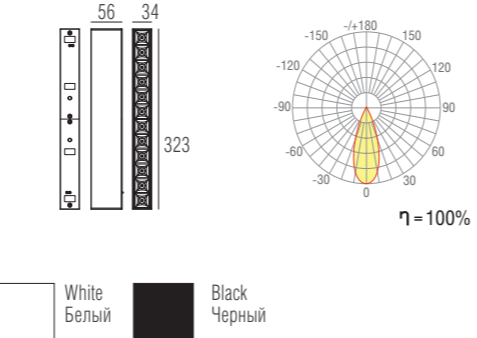
White Белый  
 Black Черный



DL18781/12M Black

### DL18781/12M \*

Тип изделия Светодиодный светильник  
 Цвет Черный  
 Габариты L323 x W34 x H56 мм  
 Напряжение / Мощность DC 24 В x 12 Вт  
 Степень защиты 20 IP  
 Световой поток 800 Лм  
 Цветовая температура 3 000 К  
 Индекс цветопередачи Ra>80  
 Угол рассеивания 36°  
 Вес нетто 0.5 кг  
 Возможность диммирования\*\*



White Белый  
 Black Черный

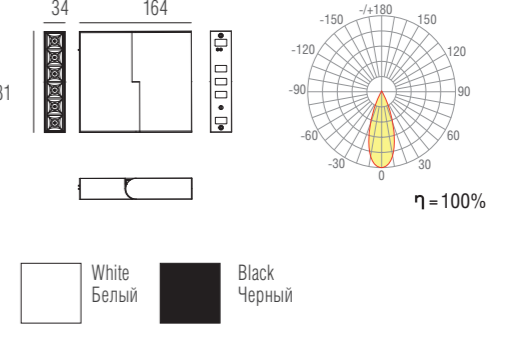
\*\* Возможность диммирования при помощи дополнительного оборудования:  
 1. Контроллеры: LT-701-12A 0/1-10V, DL18311/controller 12-36VDC.  
 2. Блоки питания со встроенным диммером 1-10V: HF-100-24V IP67, HF-150-24V IP67, HF-250-24V IP67.



DL18786/06M Black

### DL18786/06M \*

Тип изделия Светодиодный светильник  
 Цвет Черный  
 Габариты L164 x W34 x H181 мм  
 Напряжение / Мощность DC 24 В x 6 Вт  
 Степень защиты 20 IP  
 Световой поток 420 Лм  
 Цветовая температура 3 000 К  
 Индекс цветопередачи Ra>80  
 Угол рассеивания 36°  
 Вес нетто 0.85 кг  
 Возможность диммирования\*\*



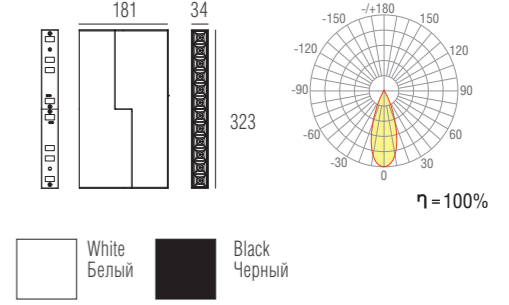
White Белый  
 Black Черный



DL18786/12M Black

### DL18786/12M \*

Тип изделия Светодиодный светильник  
 Цвет Черный  
 Габариты L323 x W34 x H181 мм  
 Напряжение / Мощность DC 24 В x 12 Вт  
 Степень защиты 20 IP  
 Световой поток 800 Лм  
 Цветовая температура 3 000 К  
 Индекс цветопередачи Ra>80  
 Угол рассеивания 36°  
 Вес нетто 1.5 кг  
 Возможность диммирования\*\*



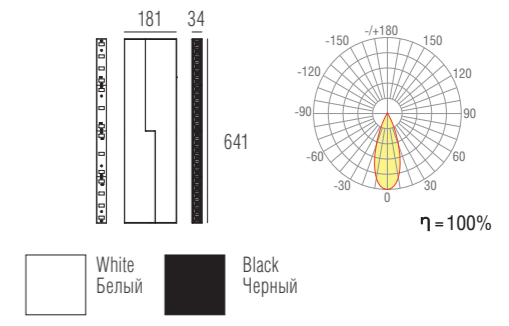
White Белый  
 Black Черный



DL18786/24M Black

### DL18786/24M \*

Тип изделия Светодиодный светильник  
 Цвет Черный  
 Габариты L641 x W34 x H181 мм  
 Напряжение / Мощность DC 24 В x 24 Вт  
 Степень защиты 20 IP  
 Световой поток 1500 Лм  
 Цветовая температура 3 000 К  
 Индекс цветопередачи Ra>80  
 Угол рассеивания 36°  
 Вес нетто 3 кг  
 Возможность диммирования\*\*



White Белый  
 Black Черный

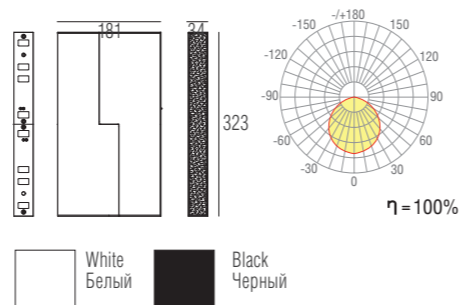
\*\* Возможность диммирования при помощи дополнительного оборудования:  
 1. Контроллеры: LT-701-12A 0/1-10V, DL18311/controller 12-36VDC.  
 2. Блоки питания со встроенным диммером 1-10V: HF-100-24V IP67, HF-150-24V IP67, HF-250-24V IP67.



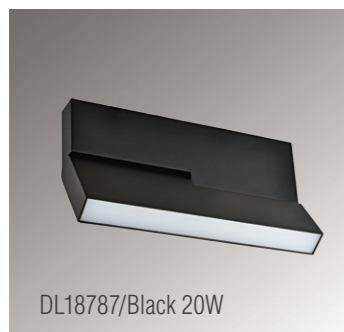
DL18787/Black 10W

## DL18787/\* 10W

Тип изделия Светодиодный светильник  
 Цвет Черный  
 Габариты L323 x W34 x H181 мм  
 Напряжение / Мощность DC 24 В x 10 Вт  
 Степень защиты 20 IP  
 Световой поток 600 Лм  
 Цветовая температура 3 000 К  
 Индекс цветопередачи Ra>80  
 Угол рассеивания 102°  
 Вес нетто 1.5 кг  
 Возможность диммирования\*\*



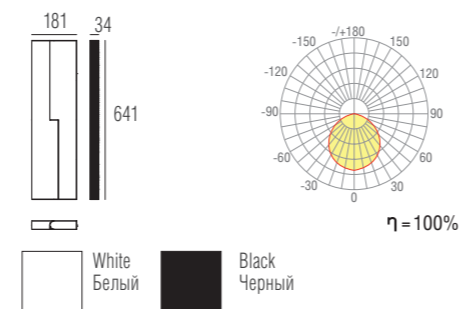
White Белый  
 Black Черный



DL18787/Black 20W

## DL18787/\* 20W

Тип изделия Светодиодный светильник  
 Цвет Черный  
 Габариты L641 x W34 x H181 мм  
 Напряжение / Мощность DC 24 В x 20 Вт  
 Степень защиты 20 IP  
 Световой поток 860 Лм  
 Цветовая температура 3 000 К  
 Индекс цветопередачи Ra>80  
 Угол рассеивания 102°  
 Вес нетто 3 кг  
 Возможность диммирования\*\*



White Белый  
 Black Черный

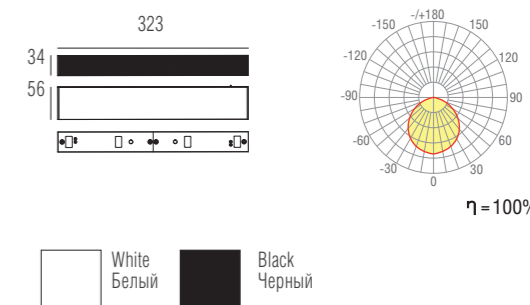
\*\* Возможность диммирования при помощи дополнительного оборудования:

1. Контроллеры: LT-701-12A 0/1-10V, DL18311/controller 12-36VDC.
2. Блоки питания со встроенным диммером 1-10V: HF-100-24V IP67, HF-150-24V IP67, HF-250-24V IP67.



## DL18785/\* 10W

Тип изделия Светодиодный светильник  
 Цвет Черный  
 Габариты L323 x W34 x H56 мм  
 Напряжение / Мощность DC 24 В x 10 Вт  
 Степень защиты 20 IP  
 Световой поток 400 Лм  
 Цветовая температура 3 000 К / 4000 К  
 Индекс цветопередачи Ra>80  
 Угол рассеивания 102°  
 Вес нетто 0.5 кг  
 Возможность диммирования\*\*

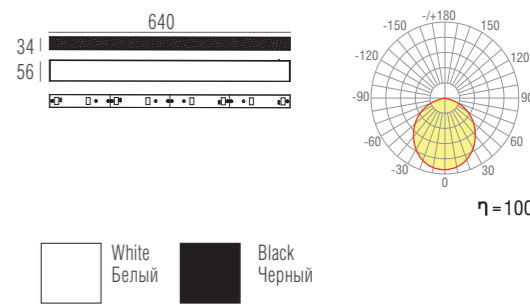


White Белый  
 Black Черный



## DL18785/\* 20W

Тип изделия Светодиодный светильник  
 Цвет Черный  
 Габариты L640 x W34 x H56 мм  
 Напряжение / Мощность DC 24 В x 20 Вт  
 Степень защиты 20 IP  
 Световой поток 860 Лм  
 Цветовая температура 3 000 К  
 Индекс цветопередачи Ra>80  
 Угол рассеивания 102°  
 Вес нетто 0.9 кг  
 Возможность диммирования\*\*

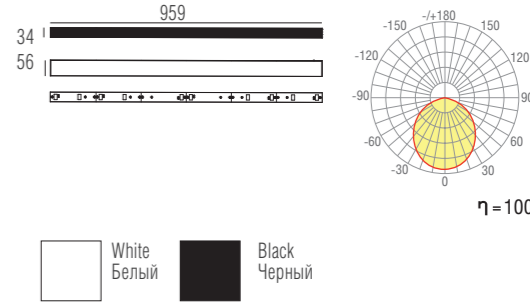


White Белый  
 Black Черный



## DL18785/\* 30W

Тип изделия Светодиодный светильник  
 Цвет Черный  
 Габариты L959 x W34 x H56 мм  
 Напряжение / Мощность DC 24 В x 30 Вт  
 Степень защиты 20 IP  
 Световой поток 1250 Лм  
 Цветовая температура 3 000 К  
 Индекс цветопередачи Ra>80  
 Угол рассеивания 102°  
 Вес нетто 1.3 кг  
 Возможность диммирования\*\*



White Белый  
 Black Черный

\*\* Возможность диммирования при помощи дополнительного оборудования:

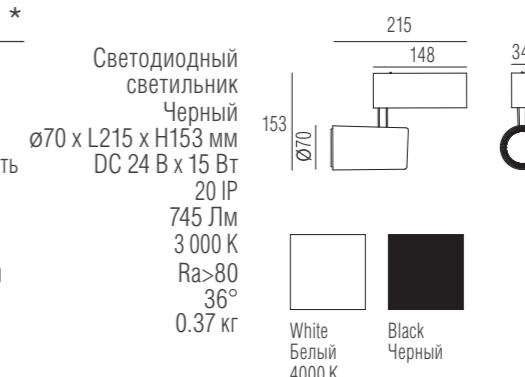
1. Контроллеры: LT-701-12A 0/1-10V, DL18311/controller 12-36VDC.
2. Блоки питания со встроенным диммером 1-10V: HF-100-24V IP67, HF-150-24V IP67, HF-250-24V IP67.



DL18782/01M Black

### DL18782/01M \*

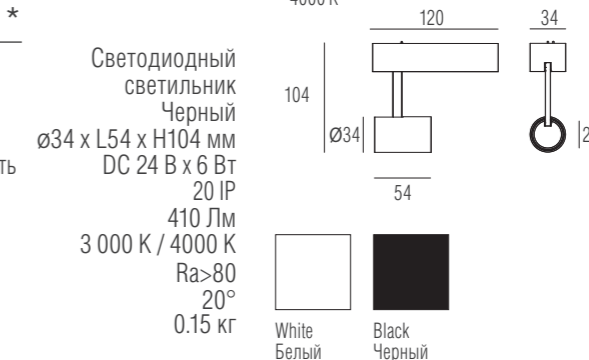
Тип изделия Светодиодный светильник  
 Цвет Черный  
 Габариты  $\varnothing 70 \times L215 \times H153$  мм  
 Напряжение / Мощность DC 24 В x 15 Вт  
 Степень защиты 20 IP  
 Световой поток 745 Лм  
 Цветовая температура 3 000 К  
 Индекс цветопередачи Ra>80  
 Угол рассеивания 36°  
 Вес нетто 0.37 кг



DL18788/01M Black

### DL18788/01M \*

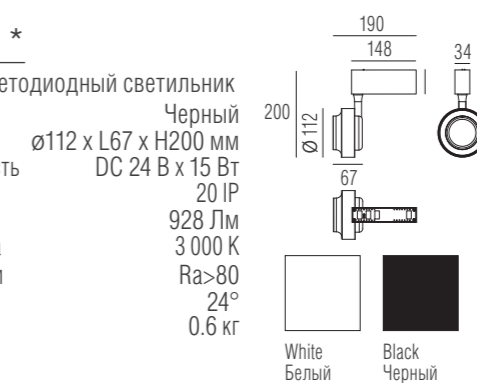
Тип изделия Светодиодный светильник  
 Цвет Черный  
 Габариты  $\varnothing 34 \times L54 \times H104$  мм  
 Напряжение / Мощность DC 24 В x 6 Вт  
 Степень защиты 20 IP  
 Световой поток 410 Лм  
 Цветовая температура 3 000 К / 4000 К  
 Индекс цветопередачи Ra>80  
 Угол рассеивания 20°  
 Вес нетто 0.15 кг



DL18784/01M Black

### DL18784/01M \*

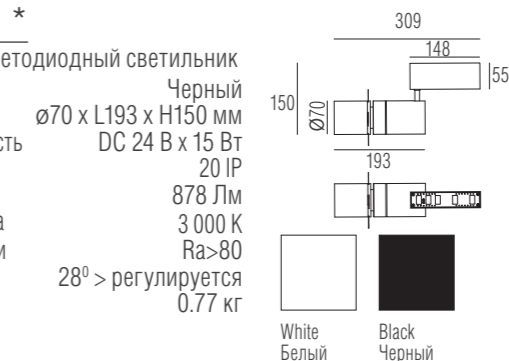
Тип изделия Светодиодный светильник  
 Цвет Черный  
 Габариты  $\varnothing 112 \times L67 \times H200$  мм  
 Напряжение / Мощность DC 24 В x 15 Вт  
 Степень защиты 20 IP  
 Световой поток 928 Лм  
 Цветовая температура 3 000 К  
 Индекс цветопередачи Ra>80  
 Угол рассеивания 24°  
 Вес нетто 0.6 кг



DL18783/01M Black

### DL18783/01M \*

Тип изделия Светодиодный светильник  
 Цвет Черный  
 Габариты  $\varnothing 70 \times L193 \times H150$  мм  
 Напряжение / Мощность DC 24 В x 15 Вт  
 Степень защиты 20 IP  
 Световой поток 878 Лм  
 Цветовая температура 3 000 К  
 Индекс цветопередачи Ra>80  
 Угол рассеивания 28° > регулируется  
 Вес нетто 0.77 кг

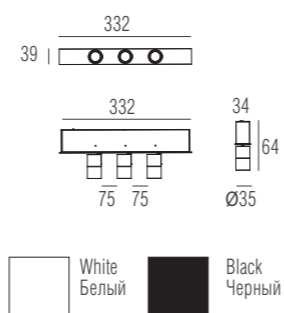




DL18788/03M Black

## DL18788/03M \*

Тип изделия Светодиодный светильник  
 Цвет Черный  
 Габариты L322 x W34 x H64 мм  
 Напряжение / Мощность DC 24 В x 3\*4 Вт  
 Степень защиты 20 IP  
 Световой поток 960 Лм  
 Цветовая температура 3000 К  
 Индекс цветопередачи Ra>80  
 Угол рассеивания 20°  
 Вес нетто 1.1 кг



DL18789/01M White

## DL18789/01M \*

Тип изделия Светодиодный светильник  
 Цвет Черный  
 Габариты ø54 x L130 x H145 мм  
 Напряжение / Мощность DC 24 В x 10 Вт  
 Степень защиты 20 IP  
 Световой поток 800 Лм  
 Цветовая температура 3000/4000К  
 Индекс цветопередачи Ra>80  
 Угол рассеивания 36°  
 Вес нетто 0.43 кг

