

Donel Монтажная коробка

Монтажная коробка Donel DFB16SSB предназначена для установки лючка Donel DFB16S в бетонную стяжку

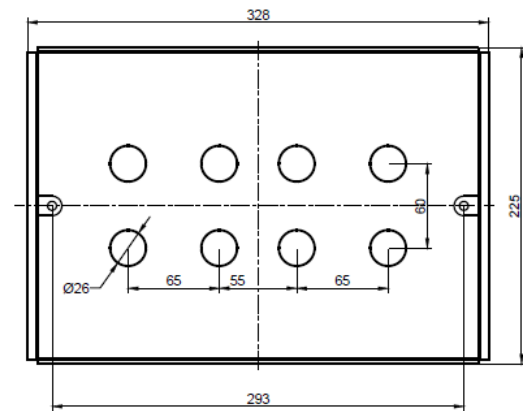
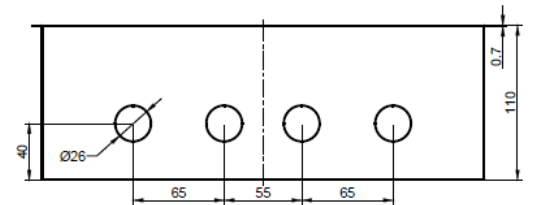
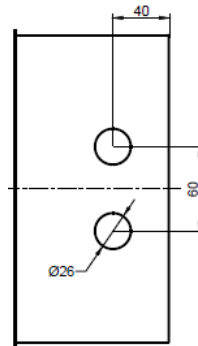
| | |
|--------------------------------|--|
| Тип: | DFB |
| Артикул: | DFB16SSB |
| Наименование: | Donel Монтажная коробка для установки DFB16S в стяжку, сталь |
| Материал: | Сталь |
| Габаритные размеры, мм: | 328x225x110 |
| Гарантия: | 1 год |
| Сделано в | Китае |



Комплектация:

| | |
|-----------------------------|-----|
| Монтажная коробка: | 1шт |
| Инструкция по эксплуатации: | 1шт |
| Упаковка: | 1шт |

- В монтажной коробке подготовить отверстия для ввода кабеля.
- Установить монтажную коробку на черновой пол и зафиксировать. Перед заливкой бетоном верхнее отверстие монтажной коробки необходимо закрыть картоном или лентой. Выполнить заливку пола.
- Установить лючок в посадочное отверстие монтажной коробки, зафиксировать его монтажными винтами (предварительно снять монтажные прижимы)
- Подключить электроустановочные / информационные / мультимедийные модули, зафиксировать их на установочной пластине.
- Проверить надежность и безопасность подключения.



Рабочая температура окружающей среды:

от -5 до + 40°C

Техническое обслуживание: Экологичность:

Чистка поверхности изделия тканью
Не использовать ацетон, смолочистители или трихлорэтилен
Не содержит галогенов

Правила и условия безопасной эксплуатации:

Монтаж производится квалифицированным специалистом согласно ПУЭ только при отключенном электропитании сети.
Запрещается подключение к неисправной электропроводке.
Техническое обслуживание производится только при отключенной электрической сети.
При монтаже избегать попаданий в корпус посторонних предметов и пыли.

Правила и условия перевозки:

Перевозка любым транспортом в упаковке изготовителя, при условии защиты от механических повреждений, непосредственных воздействий атмосферных осадков и ударных нагрузок.

Правила и условия хранения:

Хранение осуществляется в упаковке изготовителя в закрытых помещениях с естественной вентиляцией при температуре окружающего воздуха от -5 до +40°C и относительной влажности 80%.

Правила и условия реализации:

Особых условий не требуется, реализация через оптовые и розничные сети.

Правила и условия утилизации:

Утилизировать обычным способом, как твердые бытовые отходы.

Гарантийные обязательства:

Срок гарантии на данное оборудование составляет 12 месяцев со дня ввода его в эксплуатацию, что подтверждается соответствующим документом.
Изготовитель гарантирует качество изделия при соблюдении потребителем условий эксплуатации, транспортирования и хранения.

Гарантия не распространяется:

- в случае несоблюдения правил эксплуатации;
- в случае внесении покупателем технических изменений в конструкцию коробки;
- на коробку, имеющий механические повреждения.

Изготовитель: HK LEED LIGHTING CO., LTD

Адрес: No.23, East of Iefeng str. 9 Dist. Sansha villeage, Henglan town, Zhongshan city, Guangdong, Китай.

Компания, уполномоченная изготовителем на территории ЕАЭС: ООО "Реал Электро", 115088, Москва г, вн.тер.г. муниципальный округ Печатники, ул Южнопортовая, д. 34, стр. 2, этаж 1, помещ.1, ком.19-27, тел.+7 495 230 31 32, info@realelectro.com, www.realelectro.com