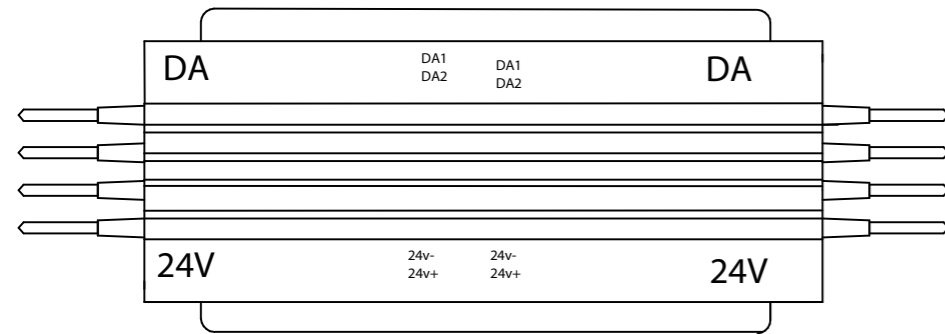
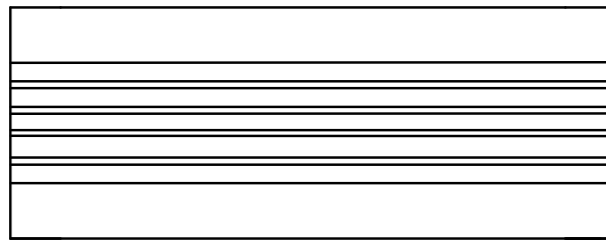


НАПОЛНЕНИЕ МШС С ТОКОПРОВОДЯЩИМИ ПЛАТАМИ

Внутри МШС находятся токопроводящие платы разных размеров. На каждой плате находится один разъем типа штекер и один разъем гнездо. Таким образом, все платы подключаются друг к другу.



Токопроводящая плата
ELECTRICAL PLATE DLM/X SP



Электрическая магнитная плата
SHORT PLATE DLM/X SP

Декоративная плата

Декоративная плата держится на неодимовом магните прикрученному к МШС. В МШС длиной 1 метр установлены:
2 Токопроводящие платы 465 мм.
1 декоративная плата 65 мм.

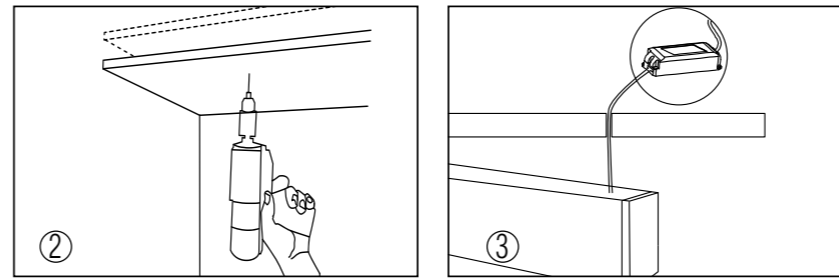
В МШС длиной 2 метра установлены:

4 токопроводящие платы 465 мм
1 токопроводящая плата 65 мм
1 декоративная плата 65 мм

В МШС длиной 3 метра установлены:

6 токопроводящие платы 465 мм
1 токопроводящая плата 140 мм
1 токопроводящая плата 65 мм
1 декоративная плата 65 мм

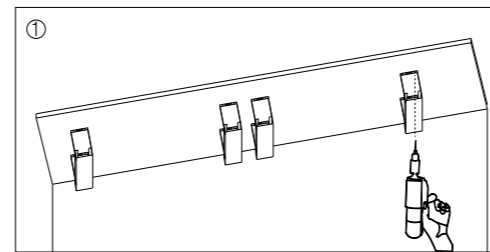
НАКЛАДНОЙ



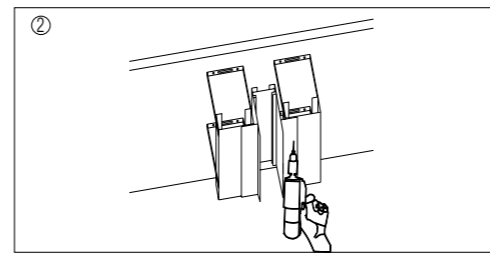
Ceiling kit B X DLM002/X

1. Размечаем и сверлим отверстия для установки подвесного крепежа.
2. Прикручиваем к потолку крепеж.
3. Подключаем питание.
4. Прижимаем шину к потолку и поворачиваем крепеж вокруг своей оси по часовой стрелке.

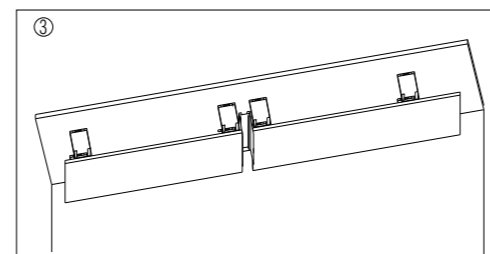
МШС УСТАНОВКА ПОД ГИПСОКАРТОН



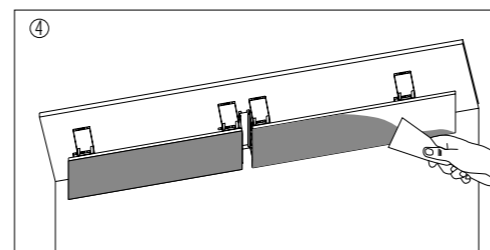
1. На потолок прикручивается профиль для установки гипсокартона.



2. Магнитная шина прикручивается к профилю для установки гипсокартона.



3. Установка гипсокартона.



4. Производится шпаклевка и покраска гипсокартона.

Donolux®

МАГНИТНЫЙ ШИНОПРОВОД DONOLUX® – НОВЫЙ, УДОБНЫЙ И СОВРЕМЕННЫЙ СПОСОБ СОЗДАНИЯ СЦЕНАРИЕВ ОСВЕЩЕНИЯ В ЖИЛОМ И ОБЩЕСТВЕННОМ ИНТЕРЬЕРЕ.

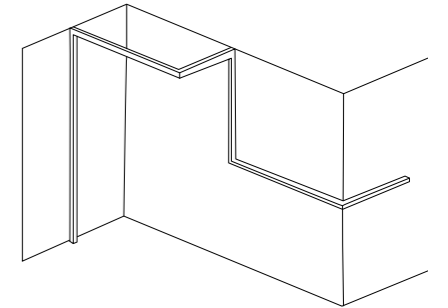
Благодаря универсальности элементов, магнитная шинная система DONOLUX может быть адаптирована к любому пространству - это полностью отвечает концепции современного архитектурного освещения. Светильники прикрепляются к шинопроводу с помощью надежной системы магнитов, а запатентованная система распределения напряжения делает светильники абсолютно независимыми от источника питания при передвижении.

Изменить положение светильника невероятно легко – источник света перемещается по шинопроводу движением одной руки!

Универсальность системы позволяет устанавливать ее в разных плоскостях: на стенах и потолке.

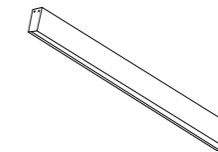
Безопасность эксплуатации может быть обеспечена только при соблюдении приведенных ниже условий:

1. Система может работать только от источника постоянного питания 24В. Подключение каких-либо других источников питания недопустимо.
2. При сборке и установке системы нельзя использовать детали не предусмотренные конструкцией.

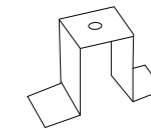


ПЕРЕЧЕНЬ И КОМПЛЕКТАЦИЯ МШС

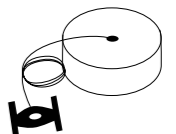
КОМПЛЕКТУЮЩИЕ ДЛЯ УСТАНОВКИ МШС



DLM001/BLACK магнитный шинопровод, 1 м
DLM002/BLACK магнитный шинопровод, 2 м
DLM002/BLACK магнитный шинопровод, 3 м

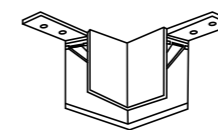


Скоба для встраивания МШС



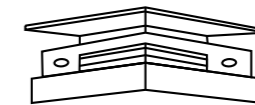
SUSPENSION KIT DLM/BLACK подвесной комплект для МШС

КОМПЛЕКТУЮЩИЕ МШС ДЛЯ СОЗДАНИЯ КОНСТРУКЦИЙ И РАЗЛИЧНЫХ ГЕОМЕТРИЧЕСКИХ ФОРМ ПРИ УСТАНОВКЕ



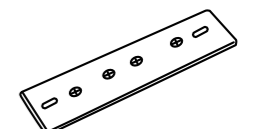
L CORNER DLM/BLACK

L-образный угол-соединитель. Позволяет создать все возможные конструкции на плоскости потолка. 2 коннектора для скрепления с шинопроводом идут в комплекте.



OUTTER CORNER DLM/BLACK

Внешний угол-соединитель. L коннектора для скрепления с шинопроводом идут в комплекте.



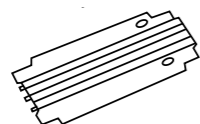
I CONNECTOR DLM/X

I-образный соединитель для магнитного шинопровода. Предназначен для механического скрепления двух элементов между собой.



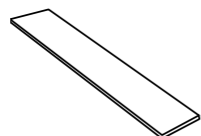
L CORNER DLM/BLACK

Внутренний угол-соединитель. Позволяет создавать конструкции на стенах, а также осуществлять переход с потолка на стену и наоборот. 2 коннектора для скрепления с шинопроводом идут в комплекте.



ELECTRICAL PLATE DLM/X BLACK

Электрическая плата для магнитного шинопровода предназначена для соединения между углами и шинопроводом, между двумя шинопроводами.

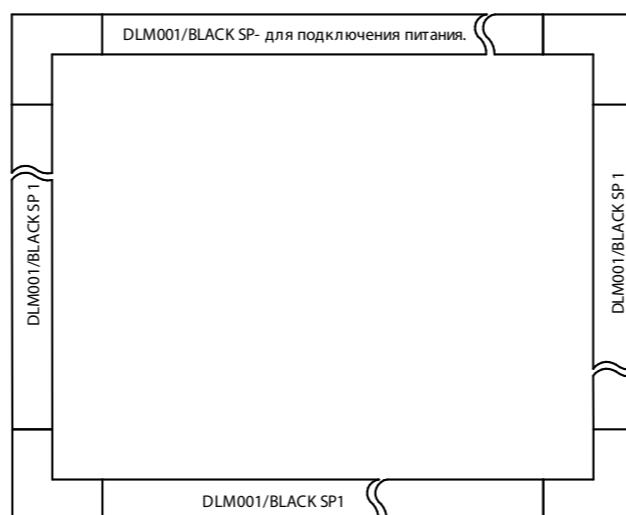


DECORATIVE ELEMENT DLM/X BLACK

Декоративная пластиковая заглушка предназначена для скрытия электропроводящих плат после установки светильников. Длина 1 метр. Нарезается ножовкой по металлу до требуемых размеров.

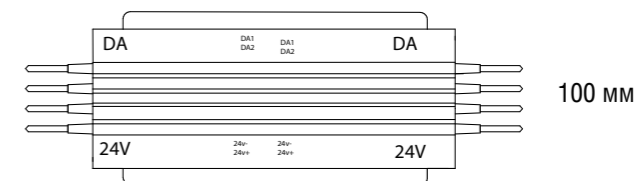
L CORNER DLM01/BLACK SP

L CORNER DLM01/BLACK SP

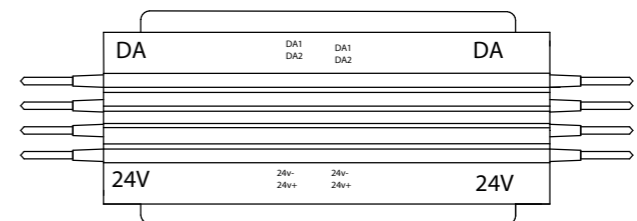


L CORNER DLM01/BLACK SP

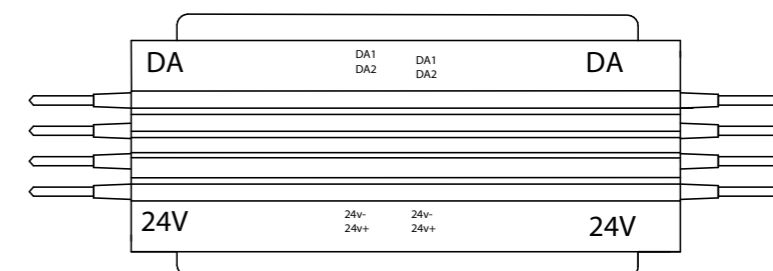
L CORNER DLM01/BLACK SP



100 мм

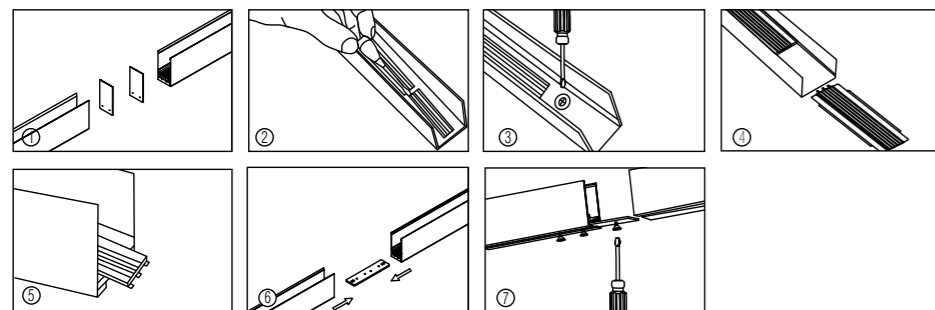


150 мм



200 мм

СОЕДИНЕНИЕ ДВУХ МШС МЕЖДУ СОБОЙ

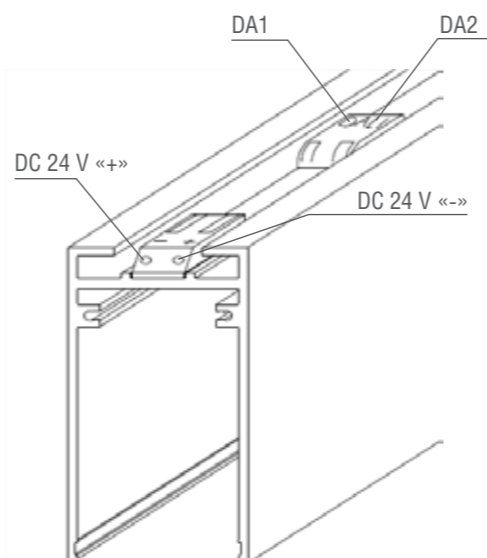


Для соединения двух шин между собой нужна одна шина с окончанием SP и шина с Окончанием SP1

1. Со стороны нахождения декоративной платы снимаем боковую алюминиевую заглушку выкрутив два винта.
2. Удаляем декоративную плату.
3. Выкручиваем неодимовый магнит.
4. Вместо декоративной установить в паз токопроводящую плату ELECTRICAL PLATE DLM/X SP так, чтобы буквенные обозначения на платах совпадали.
5. Вставить в верхний паз I CONNECTOR DLM/X затянуть винты крепления. Подсоединить шину с обозначением SP1 убедившись что контакты плат с обеих шин подключились. Затянуть винты крепления ELECTRICAL PLATE DLM/X SP
6. Установить заглушку на место.
7. Произвести подключение к блоку питания 24В и установить шину на потолок.

КОМПЛЕКТАЦИЯ И СПОСОБ ПОДКЛЮЧЕНИЯ МШС

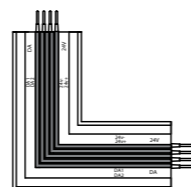
МШС имеет два вида комплектации. Шина с обозначением DLM003/BlackSP имеет полную комплектацию и предназначена для окончательной установки. Для сборки сложных конструкций есть комплектация DLM003/Black SP1, в данную комплектацию не входят боковые заглушки и платы подключения. Для сборки прямоугольника производим комплектацию следующим образом.



Подключение МШС производится через плату которая находится на шинах с окончанием SP от блока питания 24В. Так же предусмотрено управление по протоколу DALI через разъем DA1 DA2.



При соединении двух шин между собой или шины с углом следите за тем, чтобы маркировка на платах совпадала как на рисунке.



Данные платы позволяют комплектовать нужный размер МШС. Для подбора нужной длины есть дополнительные токопроводящие платы.