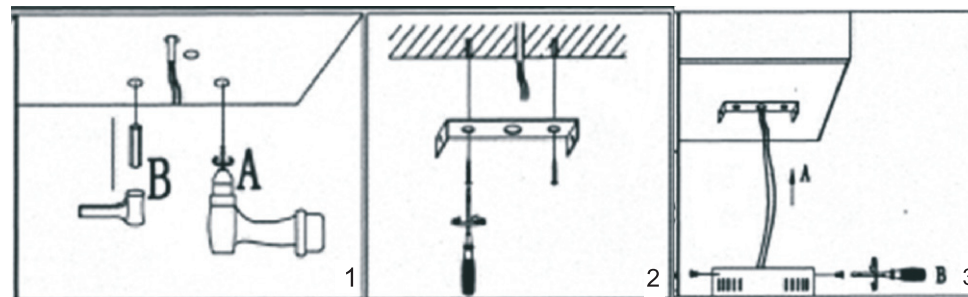


D nolux

Арт.: S111094RW1W1000
Цвет: белый RAL9003
Напряжение: 220-240В
Мощность: 84Вт
Световой поток: 7140Лм
Цветовая температура: 3000К
Угол рассеивания: 120°
Индекс цветопередачи: >80
Степень защиты: IP20
Габариты: D1000xH35 мм
Источник питания в комплекте
Гарантия 2 года

S111094RW1W1000



ИНСТРУКЦИЯ ПО УСТАНОВКЕ

1. Перед началом монтажа отключить электричество. Просверлить в потолке отверстия для пластиковых дюбелей.
2. Вставить пластиковые дюбели в просверленные отверстия и привернуть с помощью саморезов крепежную планку.
- 3А. Соединить провода Вашей проводки с блоком питания светильника
- 3В. Установить светильник на крепежной планке.

ВНИМАНИЕ!

При установке рекомендуется воспользоваться услугами специалиста.
Перед установкой убедитесь, что питание электрической сети выключено.
Не рекомендуется долгое время смотреть на включенный светильник.

