

Dinolux

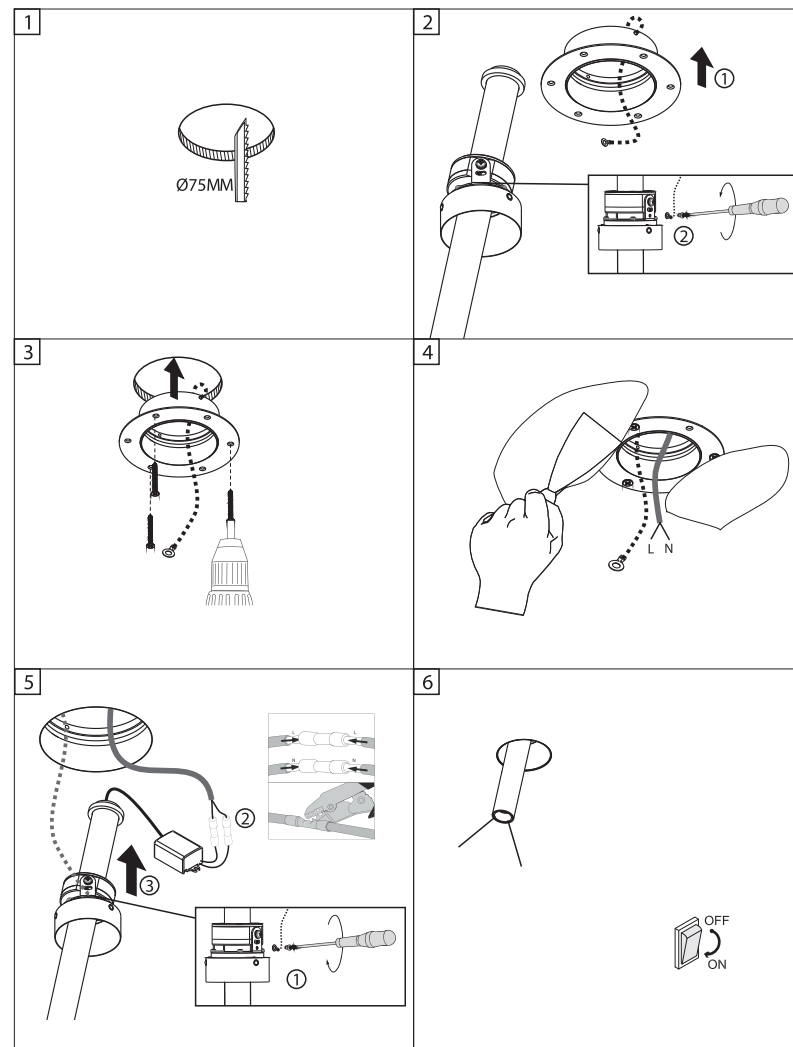
Цвет корпуса: Черный
Напряжение: 220-240В
Потребляемая мощность: 9Вт
Цветовая температура: 3000К
Световой поток: 270Лм
Индекс цветопередачи: Ra>90
Угол рассеивания: 18
Степень защиты: IP20
Габариты, мм: D26,5xH250
Монтажное отверстие, мм: 75
Источник питания в комплекте
Гарантия: 2 года

DL18151R9W1B



ИНСТРУКЦИЯ ПО УСТАНОВКЕ

1. Вырезать монтажное отверстие в потолке.
2. Установить фланец в отверстие. Вытянуть удерживающий трос наружу.
3. Закрепить фланец с помощью саморезов.
4. Провести штукатурные и малярные работы, предварительно вытянув питающий провод наружу.
5. Подсоединить питающий провод к источнику питания. Закрепить удерживающий трос к светильнику, затем вставить светильник в отверстие.
6. Включить.



ВНИМАНИЕ!

1. Перед установкой убедитесь, что прибор отключен.
2. Не покрывать светильник теплоизоляционными или иными материалами.
3. При установке необходимо воспользоваться услугами квалифицированных специалистов.