

# Dinolux

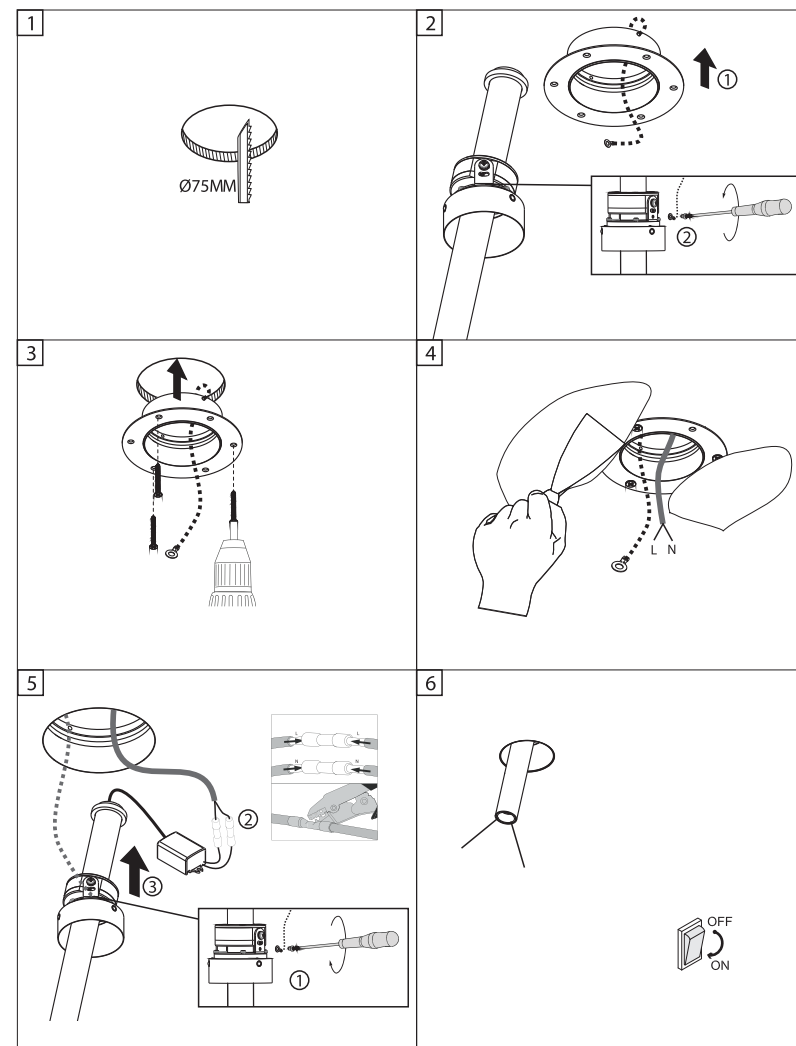
Цвет корпуса: Белый  
Напряжение: 220-240В  
Потребляемая мощность: 9Вт  
Цветовая температура: 3000К  
Световой поток: 270Лм  
Индекс цветопередачи: Ra>90  
Угол рассеивания: 18  
Степень защиты: IP20  
Габариты, мм: D26,5xH250  
Монтажное отверстие, мм: 75  
Источник питания в комплекте  
Гарантия: 2 года

DL18151R9W1W



## ИНСТРУКЦИЯ ПО УСТАНОВКЕ

1. Вырезать монтажное отверстие в потолке.
2. Установить фланец в отверстие. Вытянуть удерживающий трос наружу.
3. Закрепить фланец с помощью саморезов.
4. Провести штукатурные и малярные работы, предварительно вытянув питающий провод наружу.
5. Подсоединить питающий провод к источнику питания. Закрепить удерживающий трос к светильнику, затем вставить светильник в отверстие.
6. Включить.



## ВНИМАНИЕ!

1. Перед установкой убедитесь, что прибор отключен.
2. Не покрывать светильник теплоизоляционными или иными материалами.
3. При установке необходимо воспользоваться услугами квалифицированных специалистов.