

# D nolux

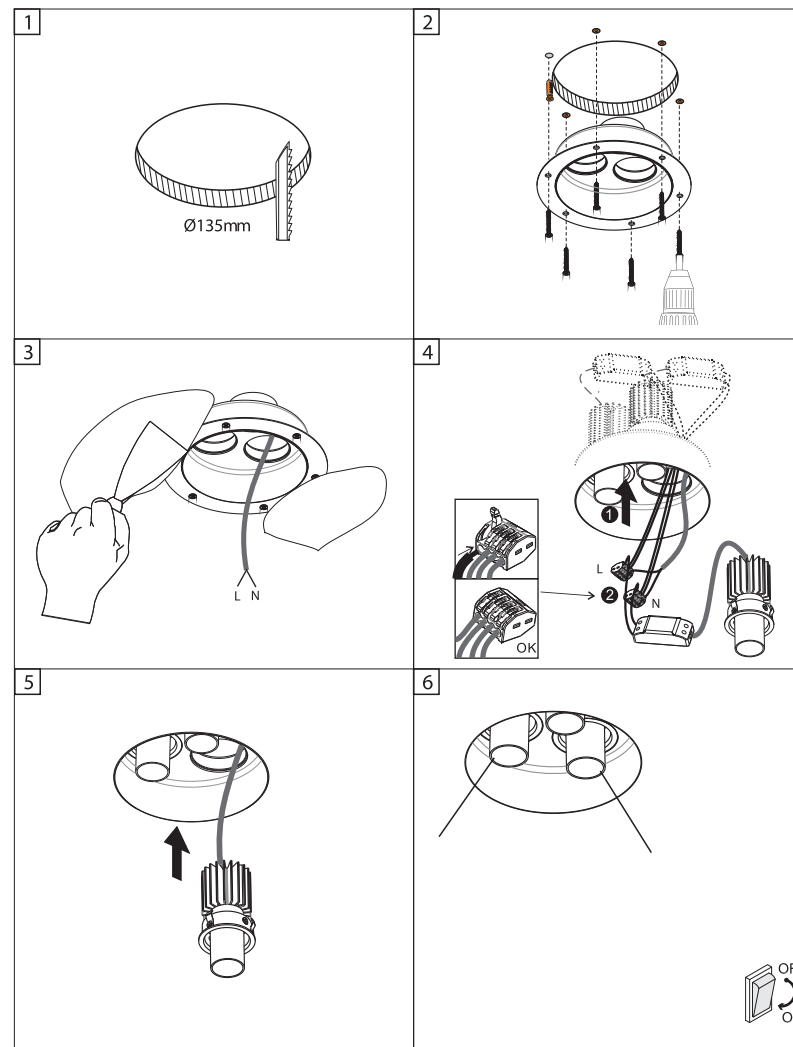
Цвет корпуса: Черный  
Напряжение: 220-240В  
Потребляемая мощность: 3x9Вт  
Цветовая температура: 3000К  
Световой поток: 950Лм  
Индекс цветопередачи: Ra>90  
Угол рассеивания: 18°  
Степень защиты: IP20  
Габариты, мм: D170xH112  
Монтажное отверстие, мм: D135  
Источник питания в комплекте  
Гарантия: 2 года

DL18152R9W3B



## ИНСТРУКЦИЯ ПО УСТАНОВКЕ

1. Вырезать монтажное отверстие в потолке.
2. Закрепить фланец с помощью саморезов.
3. Провести штукатурные и малярные работы, предварительно вытянув питающий провод наружу.
4. Подсоединить питающий провод к источнику питания.
5. Вставить светодиодный модуль в отверстие.
6. Включить.



## ВНИМАНИЕ!

1. Перед установкой убедитесь, что прибор отключен.
2. Не покрывать светильник теплоизоляционными или иными материалами.
3. При установке необходимо воспользоваться услугами квалифицированных специалистов.