



НАСТЕННАЯ СЕНСОРНАЯ ПАНЕЛЬ СЕРИЯ DN8UTZ

DN18302RGB CCTBlack/DN18302RGB CCTWhite

1-5 цветов/стеклянная сенсорная панель/сенсорное цветочное кольцо/беспроводной пульт дистанционного управления на расстоянии 30 м/батарея CR2032

СОДЕРЖАНИЕ

1. Функции.....	2
2. Технические параметры.....	3
3. Механические конструкции и установки.....	5
4. Сопряжение с контроллером RF LED (два способа сопряжения).....	7
5. Информация по технике безопасности.....	9
6. Гарантийные обязательства и прочее.....	10

1. ФУНКЦИИ



DN18302RGB CCT*
1 зона
RGB+CCT
CE RoHS EMC LVD RED

- Сенсорная панель 1-5 цветной (радиочастотный пульт).
- Каждая сенсорная панель может дистанционно управлять несколькими светодиодными контроллерами RF 2.4G.
- Сверхчувствительная сенсорная панель из высокопрочного стекла с сенсорным цветочным кольцом посередине.
- Сенсорные клавиши со светодиодным индикатором.
- Легкая установка, без проводки, съемная. Настраиваемое время задержки включения/выключения света до 3 с по выбору.
- Питание от батарейки CR2032.
- Белый и черный цвет панели.

2

2. ТЕХНИЧЕСКИЕ ПАРАМЕТРЫ

Ввод и вывод		Среда	
Выходной сигнал	RF (2,4 ГГц)	Рабочая Температура	Ta: -30 °C ~ +55 °C
Рабочее напряжение	3 В постоянного тока (CR2032)	Температура корпуса (макс.)	Ta: +65 °C
Рабочий ток	- - <8 мА	IP-рейтинг	IP20
Резервный ток	<16 мкА	Упаковка	
Время ожидания	1 год	Размер	Д100x Ш92 x В16,5 мм
Удаленное расстояние	30 м (безбарьерное пространство)	Вес брутто	0,137 кг

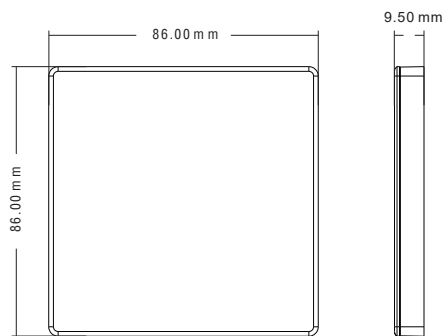
3

Безопасность и электромагнитная совместимость

Стандарт ЭМС (ЭМС)	ETSI EN 301 489-1 V2.2.3 ETSI EN 301 489-17 V3.2.4
Стандарт безопасности (LVD)	EN 62368-1:2020+A11:2020
Радиооборудование (Red)	ETSI EN 300 328 V2.2.2
Сертификация	CE, EMC, LVD, RED
Гарантия	5 лет

4

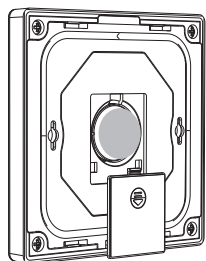
3. МЕХАНИЧЕСКИЕ КОНСТРУКЦИИ И УСТАНОВКИ



Для крепления панели предлагается на выбор два варианта:

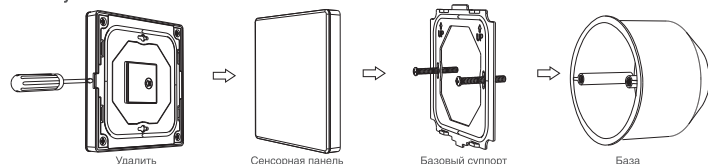
- Вариант 1:** закрепить на стене двумя шурупами.
- Вариант 2:** приклеить к стене с помощью пасты.

5



Примечание.
Если светодиодный индикатор не загорается при нажатии клавиши, это происходит из-за разряженной батареи или плохого контакта, вызванного многократным подключением, замените батарею или поднимите контакт батареи с помощью отвертки.

Схема установки:



6

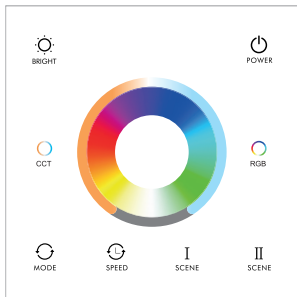
4. СОПРЯЖЕНИЕ С КОНТРОЛЛЕРОМ RF LED (ДВА СПОСОБА СОПРЯЖЕНИЯ)

Конечный пользователь может выбрать подходящие способы сопряжения/удаления настроек. На выбор предлагается два варианта:

Используйте клавишу Match контроллера	Используйте Power Restart
Сопряжение:	Сопряжение:
Коротко нажмите кнопку соответствия, сразу же нажмите кнопку включения/выключения на сенсорной панели. Светодиодный индикатор быстро мигает несколько раз, что означает успешное совпадение.	Выключите питание, затем включите питание, повторите еще раз. Немедленно нажмите кнопку включения/выключения 3 раза на сенсорной панели. Индикатор мигнет 3 раза, это означает, что совпадение прошло успешно.
Удаление настроек	Удалить
Нажмите и удерживайте кнопку сопряжения в течение 5 секунд, чтобы удалить все совпадения. Быстрое мигание светодиодного индикатора несколько раз означает, что все подходящие пульты были удалены.	Выключите питание, затем включите питание, повторите еще раз. Немедленно коротко нажмите кнопку включения/выключения 5 раз на сенсорной панели. Индикатор мигнет 5 раз, что означает, что все подходящие пульты были удалены.

7

• Панель TW5 RGB+CCT



- Включить/выключить свет.
- Отрегулируйте яркость, 10 уровней.
- Настройте цвет RGB. 7 цветовых циклов (красный, желтый, зеленый, голубой, синий, фиолетовый, белый). В то же время многоцветное сенсорное кольцо становится цветовым кольцом RGB.
- Отрегулируйте цветовую температуру, 3 цветовых цикла (теплый белый, натуральный белый, холодный белый). В то же время многоцветное сенсорное кольцо становится кольцом цветовой температуры.
- Когда это кольцо цветовой температуры, коснитесь, чтобы изменить цветовую температуру. Если выбран цветовой круг RGB, коснитесь, чтобы изменить цвет RGB.
- Короткое нажатие запускает следующий динамический режим, длительное нажатие 2 с запускает режим-цикл.
- Для динамического режима отрегулируйте скорость, короткое нажатие 10 уровней, длительное нажатие 2 с, чтобы получить скорость по умолчанию. Для статического цвета отрегулируйте насыщенность, короткое нажатие 11 уровней, длительное нажатие 1-6 с для непрерывной регулировки.
- Кратковременное нажатие сцены вызова, длительное нажатие 5 с, чтобы сохранить текущее состояние в I/II.

5. ИНФОРМАЦИЯ ПО ТЕХНИКЕ БЕЗОПАСНОСТИ

1. Перед началом установки внимательно прочтите все инструкции.
2. При установке батареи обратите внимание на положительную и отрицательную полярность батареи. При длительном отсутствии извлеките батарею из панели управления. Когда расстояние приема сигнала становится меньше или становится нечувствительным, замените батарею.
3. Если приемник не отвечает, повторите настройку пульта.
4. Аккуратно обращайтесь с пультом, будьте осторожны, чтобы не уронить панель.
5. Только для использования в помещении и в сухом месте.

6. ГАРАНТИЙНЫЕ ОБЯЗАТЕЛЬСТВА И ПРОЧЕЕ

- Транспортировка и хранение контроллера осуществляется в соответствии с требованиями ГОСТ 15150-69.
- Контроллер допускается перевозить всеми видами крытых транспортных средств в соответствии с правилами перевозок грузов, действующими на транспорте данного вида.
- Хранение контроллера должно осуществляться в чистом и сухом помещении при температуре +15С° до +30С°.
- Контроллер должен использоваться строго по назначению в соответствии с рекомендациями.
- Монтаж и подключение контроллера должен производиться при отключенном напряжении питания.
- Запрещается подавать на контроллер напряжение питания отличное от 220-230V.
- При монтаже избегайте повреждений контроллера.
- Контроллер не должен подвергаться механическим нагрузкам.
- Не допускается эксплуатация контроллера с внешними механическими повреждениями.
- Запрещается самостоятельно вносить изменения в конструкцию.
- Запрещается проведение сварочных работ и работ с огнем с непосредственной близости от контроллера.

Процесс утилизации наступает с момента утраты оборудованием выполнять свои функции и невозможности восстановления своей работоспособности. Оборудование демонтируется, осуществляется декомпозиция отдельных элементов, которые сдаются специализированным органам занимающихся сбором и последующей утилизацией или переработкой. Все процессы, связанные с демонтажем и декомпозицией, должны выполняться с обязательным соблюдением природных норм и требований. Контроллер прошел несколько этапов контроля качества и рассчитан на длительную и безопасную эксплуатацию. Гарантийный срок эксплуатации контроллера - 3 года, начиная с даты отгрузки Покупателю.

Контроллер не подлежит гарантийному ремонту в случаях:

- Утери гарантийного талона или неправильного, неполного его заполнения, а так же при отсутствии подписи покупателя и печати Продавца (ООО, ИП), производившего продажу;
- При установке контроллера не квалифицированными электриками с нарушением действующих норм СНиП и ПУЭ;
- При обнаружении следов ремонта или вскрытия;
- При нарушении правил эксплуатации контроллера, в том числе:
 - a) использование контроллера не по назначению;
 - b) выгорание цепей вследствие недопустимых электрических перегрузок;
 - c) наличие механических повреждений (внешних и внутренних).
 - d) неисправностей, вызванных попаданием внутрь посторонних предметов, насекомых, жидкостей.

ПРИ НАРУШЕНИИ КАКОГО-ЛИБО ИЗ ПЕРЕЧИСЛЕННЫХ ТРЕБОВАНИЙ ПРОИЗВОДИТЕЛЬ СНИМАЕТ С СЕБЯ ГАРАНТИЙНЫЕ ОБЯЗАТЕЛЬСТВА. ГАРАНТИЙНЫЙ ТАЛОН.

Покупатель имеет право на гарантийный ремонт терморегулятора при условии соблюдения всех пунктов, описанных в настоящей инструкции пользователя. В случае обнаружения неисправности или выхода из строя до истечения гарантийного срока не по вине покупателя, следует обратиться по месту продажи термостатов или к представителю завода-изготовителя в РФ по адресу:

115088, г.Москва, Вн.Тер.г. Муниципальный округ Печатники, ул. Южнопортовая, д. 34, стр. 2, этаж 1, помещ. I, ком. 19-27.
Тел. +7 (929) 903 91 72

www.donel.su
info@donel.su

Данной подписью Покупатель подтверждает, что получил исправный терморегулятор надлежащего качества, без дефектов в надлежащей упаковке с полной документацией.

ФИО Покупателя _____ Подпись _____
Продавец (ООО, ИП) _____ Подпись _____
Дата продажи ___/___/___ г. МП _____